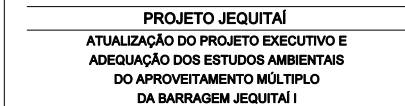
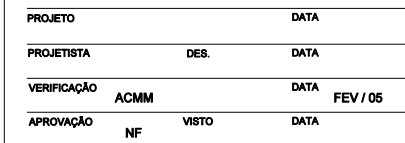


- 1- ELEVAÇÕES E DIMENSÕES EM METRO, EXCETO ONDE INDICADO.
- 2 - LEVANTAMENTO COMPLEMENTAR EXECUTADO EM FEV. / 2005.
- 3- AS FUNDAÇÕES DEVERÃO SER LIBERADAS POR ENGENHEIRO CIVIL ESPECIALISTA EM FUNDAÇÕES, APÓS A ESCAVAÇÃO Atingir as COTAS de Assentamento Indicadas.
- 4- TENSÕES ADMISSÍVEIS DO SOLO E COTAS de Assentamento das Sapatas:
  - a) SAPATAS DOS ENCONTROS, EM SOLO NATURAL:  
 $\sigma = 0,30 \text{ MPa} = 3,0 \text{ kgf/cm}^2$   
COTA de Assentamento das SAPATAS = 584,50m
  - b) SAPATAS DOS APOIOS CENTRAIS, EM ROCHA (ARGILITO SÃO):  
 $\sigma = 0,50 \text{ MPa} = 5,0 \text{ kgf/cm}^2$   
COTA de Assentamento das SAPATAS = 579,20mAS FUNDAÇÕES DOS APOIOS CENTRAIS DEVERÃO SER Assentes em Rocha Sã, com Profundidade Mínima de Embutimento em Rocha de 50cm. CASO AS COTAS de Assentamento Resultantes no Campo Sejam Inferiores à Indicada, a Projeto Deve Ser Consultada Para Adaptação do Projeto Estrutural.
- 5- PARA DETALHES DE PROTEÇÃO DOS TALUDES, VER DESDENHO Nº 492-CDF-JQT-A1-E494.
- 6- ATERRO COMPACTADO COM CONTROLE:
  - a) ESPESSURA MÁXIMA DA CAMADA SOLTA=20cm;
  - b) GRAU DE COMPACTAÇÃO MÍNIMO (PROCTOR NORMAL) =98%;
  - c) DESVIO DE UMIDADE EM TORNO DA UMIDADE ÓTIMA = 2%.

492-CDF-JQT-A1-E494 - LOCAIS DE TRAVESSIA - PROTEÇÃO  
SUPERFICIAL TÍPICA - PLANTA, SEÇÕES E DETALHES.



SUBSTITUI	SUBSTITUIDO POR	ESCALA INDICADA
DES. N.º	492-CDF-JQT-A1-E077	REV. 0/B

